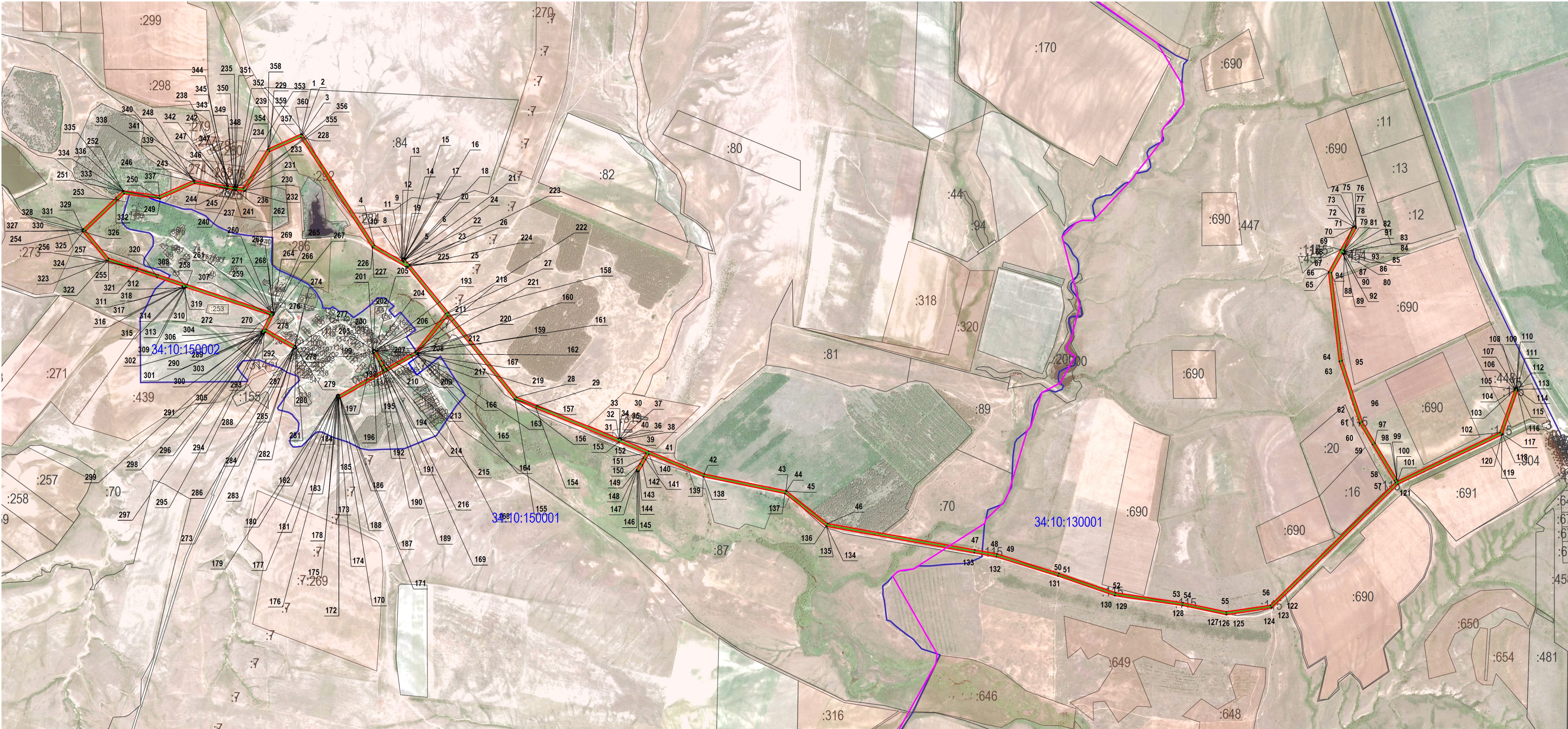


Графическое описание местоположения границ публичного сервитута Л-1-10кВ ПС Пионер

Местоположение публичного сервитута:	Волгоградская область, Камышинский район
Система координат	МСК-34 зона 2
Площадь публичного сервитута	353747 кв.м

Обозначение хар	Х, м	У, м	Обозначение хар	Х, м	У, м	Обозначение хар	Х, м	У, м	Обозначение хар	Х, м	У, м
1	612 575,48	2 231 924,55	92	611 726,28	2 239 364,54	183	610 714,10	2 232 182,22	274	611 064,65	2 231 879,08
2	612 574,14	2 231 929,55	93	611 726,52	2 239 364,37	184	610 715,44	2 232 187,22	275	611 063,85	2 231 881,01
3	612 570,94	2 231 932,93	94	611 586,00	2 239 287,85	185	610 714,49	2 232 191,46	276	611 063,27	2 231 882,18
4	611 781,31	2 232 446,75	95	610 956,77	2 239 363,78	186	610 713,71	2 232 193,14	277	611 059,61	2 231 885,84
5	611 661,36	2 232 654,94	96	610 519,81	2 239 507,37	187	610 713,31	2 232 193,90	278	611 054,61	2 231 887,18
6	611 669,08	2 232 650,50	97	610 367,86	2 239 598,83	188	610 711,79	2 232 195,42	279	611 051,15	2 231 886,56
7	611 669,47	2 232 650,17	98	610 111,06	2 239 754,53	189	610 891,39	2 232 511,84	280	611 049,69	2 231 886,02
8	611 670,47	2 232 648,47	99	610 110,88	2 239 754,64	190	610 916,39	2 232 497,57	281	611 048,15	2 231 885,30
9	611 674,09	2 232 644,88	100	610 110,62	2 239 754,78	191	610 950,18	2 232 477,70	282	611 044,49	2 231 881,64
10	611 679,09	2 232 643,54	101	610 097,74	2 239 761,71	192	610 950,34	2 232 477,61	283	611 043,15	2 231 876,64
11	611 684,16	2 232 644,92	102	610 443,89	2 240 491,94	193	611 013,37	2 232 442,69	284	611 043,92	2 231 872,82
12	611 685,16	2 232 645,51	103	610 748,49	2 240 598,44	194	611 013,45	2 232 442,22	285	611 044,71	2 231 870,89
13	611 688,75	2 232 649,13	104	610 750,65	2 240 598,35	195	611 014,00	2 232 440,68	286	611 045,29	2 231 869,71
14	611 690,09	2 232 654,13	105	610 752,65	2 240 598,26	196	611 014,75	2 232 439,05	287	611 046,84	2 231 868,16
15	611 688,75	2 232 659,13	106	610 753,09	2 240 598,25	197	611 018,41	2 232 435,38	288	611 047,14	2 231 867,60
16	611 688,71	2 232 659,20	107	610 758,09	2 240 599,59	198	611 023,41	2 232 434,05	289	611 161,49	2 231 666,91
17	611 687,71	2 232 660,89	108	610 761,75	2 240 603,25	199	611 026,96	2 232 434,70	290	611 159,62	2 231 661,86
18	611 684,09	2 232 664,48	109	610 763,09	2 240 608,25	200	611 028,40	2 232 435,24	291	611 159,03	2 231 661,51
19	611 683,24	2 232 664,71	110	610 761,75	2 240 613,25	201	611 029,85	2 232 435,93	292	611 156,35	2 231 660,79
20	611 681,33	2 232 666,33	111	610 758,09	2 240 616,91	202	611 033,51	2 232 439,59	293	611 155,48	2 231 660,23
21	611 679,86	2 232 667,37	112	610 753,53	2 240 618,24	203	611 034,85	2 232 444,59	294	611 153,25	2 231 658,61
22	611 679,84	2 232 667,38	113	610 751,54	2 240 618,33	204	611 034,25	2 232 447,99	295	611 150,45	2 231 655,51
23	611 659,10	2 232 679,32	114	610 747,45	2 240 618,51	205	611 033,71	2 232 449,50	296	611 149,11	2 231 650,51
24	611 644,02	2 232 696,11	115	610 747,01	2 240 618,52	206	611 032,96	2 232 451,10	297	611 150,45	2 231 645,51
25	611 643,32	2 232 696,69	116	610 743,71	2 240 617,96	207	611 032,13	2 232 451,94	298	611 150,70	2 231 645,10
26	611 642,87	2 232 697,21	117	610 433,35	2 240 509,44	208	611 031,37	2 232 453,68	299	611 151,52	2 231 643,83
27	611 298,50	2 232 975,95	118	610 431,65	2 240 508,65	209	611 027,71	2 232 457,34	300	611 154,93	2 231 640,58
28	610 696,68	2 233 463,00	119	610 427,99	2 240 505,00	210	611 027,53	2 232 457,39	301	611 159,93	2 231 639,24
29	610 637,53	2 233 609,45	120	610 427,61	2 240 504,28	211	611 026,83	2 232 458,09	302	611 164,93	2 231 640,58
30	610 399,54	2 234 191,05	121	610 076,32	2 239 763,21	212	611 026,68	2 232 458,17	303	611 165,80	2 231 641,14
31	610 399,78	2 234 191,15	122	609 193,83	2 238 862,19	213	610 960,14	2 232 495,04	304	611 168,03	2 231 642,76
32	610 403,44	2 234 194,81	123	609 192,32	2 238 860,19	214	610 926,47	2 232 514,84	305	611 169,65	2 231 644,56
33	610 404,78	2 234 199,81	124	609 191,09	2 238 856,67	215	610 926,36	2 232 514,90	306	611 172,54	2 231 646,27
34	610 404,29	2 234 202,92	125	609 143,63	2 238 537,62	216	610 901,25	2 232 529,24	307	611 283,25	2 231 700,95
35	610 403,77	2 234 204,50	126	609 143,52	2 238 536,15	217	611 000,56	2 232 704,88	308	611 481,19	2 231 103,28
36	610 402,93	2 234 206,38	127	609 143,74	2 238 534,10	218	611 019,71	2 232 737,86	309	611 479,55	2 231 096,17
37	610 399,27	2 234 210,04	128	609 208,87	2 238 223,27	219	611 020,10	2 232 738,86	310	611 479,47	2 231 095,80
38	610 394,27	2 234 211,38	129	609 279,43	2 237 740,42	220	611 023,42	2 232 739,87	311	611 478,80	2 231 092,27
39	610 391,99	2 234 211,12	130	609 279,87	2 237 738,62	221	611 024,68	2 232 740,73	312	611 477,61	2 231 090,43
40	610 391,39	2 234 210,98	131	609 419,18	2 237 333,14	222	611 292,18	2 232 955,33	313	611 477,34	2 231 090,00
41	610 311,34	2 234 406,62	132	609 557,31	2 236 892,49	223	611 627,02	2 232 684,31	314	611 476,00	2 231 085,00
42	610 148,37	2 234 804,59	133	609 585,57	2 236 734,57	224	611 627,92	2 232 674,73	315	611 477,34	2 231 080,00
43	610 027,64	2 235 388,47	134	609 774,12	2 235 680,69	225	611 629,21	2 232 670,67	316	611 480,94	2 231 076,37
44	610 026,50	2 235 391,44	135	609 775,31	2 235 677,45	226	611 765,18	2 232 434,68	317	611 482,14	2 231 075,67
45	610 025,69	2 235 392,64	136	609 776,12	2 235 676,25	227	611 768,39	2 232 431,29	318	611 487,14	2 231 074,33
46	609 793,37	2 235 686,68	137	610 008,53	2 235 382,10	228	612 552,82	2 231 920,86	319	611 490,55	2 231 075,24
47	609 605,26	2 236 738,09	138	610 128,97	2 234 799,63	229	612 451,11	2 231 696,84	320	611 550,85	2 230 894,88
48	609 576,89	2 236 896,64	139	610 129,51	2 234 797,87	230	612 173,76	2 231 524,27	321	611 600,67	2 230 748,26
49	609 576,59	2 236 897,87	140	610 289,52	2 234 407,12	231	612 170,38	2 231 520,78	322	611 670,65	2 230 538,42
50	609 438,23	2 237 339,25	141	610 253,22	2 234 386,14	232	612 169,04	2 231 515,78	323	611 671,47	2 230 536,59
51	609 438,14	2 237 339,51	142	610 212,07	2 234 362,83	233	612 169,13	2 231 514,47	324	611 673,70	2 230 533,93
52	609 299,09	2 237 744,24	143	610 170,60	2 234 338,86	234	612 176,30	2 231 460,38	325	611 879,22	2 230 361,38
53	609 228,61	2 238 226,46	144	610 166,95	2 234 335,20	235	612 176,58	2 231 456,68	326	611 880,65	2 230 360,38
54	609 228,51	2 238 227,07	145	610 165,61	2 234 330,20	236	612 175,90	2 231 454,14	327	611 885,65	2 230 359,04
55	609 163,68	2 238 536,45	146	610 166,95	2 234 325,20	237	612 175,98	2 231 452,84	328	611 890,65	2 230 360,38
56	609 210,39	2 238 850,52	147	610 170,61	2 234 321,54	238	612 176,70	2 231 447,35	329	611 892,49	2 230 361,76
57	610 086,52	2 239 745,04	148	610 175,61	2 234 320,20	239	612 177,44	2 231 445,18	330	611 897,72	2 230 366,67
58	610 100,91	2 239 737,29	149	610 180,61	2 234 321,54	240	612 178,21	2 231 434,88	331	611 898,09	2 230 367,03
59	610 357,53	2 239 581,70	150	610 222,04	2 234 345,49	241	612 178,33	2 231 433,93	332	612 122,01	2 230 600,60
60	610 510,46	2 239 489,66	151	610 263,19	2 234 368,80	242	612 184,25	2 231 399,56	333	612 167,08	2 230 647,62
61	610 510,62	2 239 489,56	152	610 297,17	2 234 388,44	243	612 183,68	2 231 397,44	334	612 168,52	2 230 649,54
62	610 512,49	2 239 488,72	153	610 376,62	2 234 194,26	244	612 183,76	2 231 396,19	335	612 169,86	2 230 654,54
63	610 951,47	2 239 344,47	154	610 619,01	2 233 601,90	245	612 184,23	2 231 392,38	336	612 169,77	2 230 655,90
64	610 953,39	2 239 344,04	155	610 679,10	2 233 453,11	246	612 185,50	2 231 388,63	337	612 135,03	2 230 909,63
65	611 586,78	2 239 267,61	156	610 679,71	2 233 451,85	247	612 185,59	2 231 388,53	338	612 243,92	2 231 155,65
66	611 587,98	2 239 267,54	157	610 682,08	2 233 449,08	248	612 224,41	2 231 160,98	339	612 244,77	2 231 159,69
67	611 592,76	2 239 268,76	158	611 276,27	2 232 968,21	249	612 115,59	2 230 915,13	340	612 244,63	2 231 161,37
68	611 750,29	2 239 354,54	159	611 015,42	2 232 759,00	250	612 114,74	2 230 911,09	341	612 205,41	2 231 391,25
69	611 750,41	2 239 354,61	160	611 013,15	2 232 759,40	251	612 114,83	2 230 909,73	342	612 206,12	2 231 393,87
70	611 912,04	2 239 445,54	161	611 011,44	2 232 759,54	252	612 149,30	2 230 657,97	343	612 206,04	2 231 395,12
71	611 912,14	2 239 445,60	162	611 006,44	2 232 758,20	253	612 107,57	2 230 614,44	344	612 205,56	2 231 398,92
72	611 915,80	2 239 449,26	163	611 002,78	2 232 754,54	254	611 885,19	2 230 382,48	345	612 204,30	2 231 402,68
73	611 917,14	2 239 454,26	164	611 001,59	2 232 751,25	255	611 688,73	2 230 547,43	346	612 203,95	2 231 403,03
74	611 915,80	2 239 459,26	165	611 001,20	2 232 749,03	256	611 619,62	2 230 754,67	347	612 198,12	2 231 436,85
75	611										

Схема расположения границ публичного сервитута Л-1-10кВ ПС Пионер



Масштаб 1:20 000

Условные обозначения:

- Граница публичного сервитута
- Граница земельного участка, по сведениям ЕГРН
- Границы объекта капитального строительства по сведениям ЕГРН
- Граница кадастрового квартала
- Граница муниципальных образований
- - Характерная точка границы публичного сервитута
- 1 - Обозначение характерной точки границы публичного сервитута
- :2 - Кадастровый номер земельного участка, по сведениям ЕГРН
- 34:12:080009 - Номер кадастрового квартала